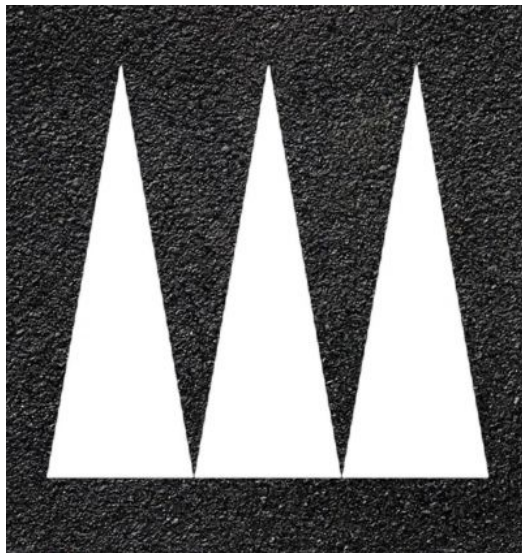


THERMOCOLLÉ DENTS DE REQUIN

Référence : 00439



RESUME

Thermocollé préfabriqué dents de requin. Ce motif de thermocollé s'installe sur les ralentisseurs dos d'âne, gendarme couché ou trapézoïdal.

La résine thermoplastique dents de requin se vend par 3 unités.

La dimension de chaque dent de requin est de 2000 x 700 mm.

Les points forts :

- Séchage entre 5 et 20 min
- Produit en France
- Remise en circulation rapide
- Plus résistant que la peinture routière
- Témoin de chauffe
- Sans solvant et recyclable



DESCRIPTION

Description du thermocollé sigle triangles dents de requin

Motif dents de requin en thermocollé préfabriqué à apposer sur les dos d'âne et plateaux ralentisseurs. Les triangles doivent bien être posés sur le ralentisseur et non avant la surélévation. Les pointes des triangles doivent être disposées en direction du

passage piéton. La base du triangle doit être disposée en bas de la surélévation.

Lisez notre article de blog pour tout connaître sur les [ralentisseurs et dos d'âne](#).



L'utilisation de thermocollés plutôt que de [peinture de marquage routier](#) permet de mettre en place rapidement et durablement une signalisation au sol également appelée signalisation horizontale.

Le thermocollé est un produit thermoplastique, préformé, pré-billé.

Comment appliquer le marquage au sol thermocollé dents de requin

Sur quel support :

Sur revêtement hydrocarboné :

Si revêtement neuf, la pose du thermocollant Dents de requin doit se faire au moins 1 mois après sa réalisation et l'évacuation complète des huiles de ressuage.

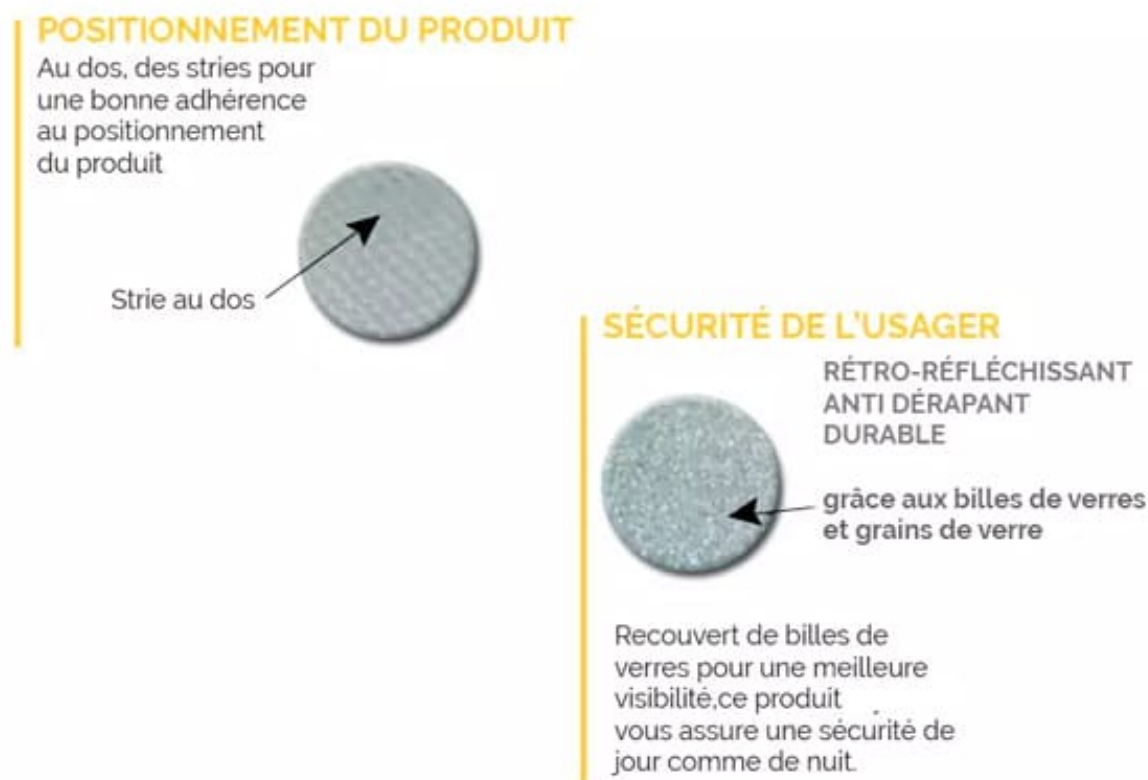
Si revêtement ancien, s'assurer que le liant bitumeux est toujours présent, sinon appliquer une couche de [primaire pour thermocollé](#).

Sur revêtement béton :

Si revêtement neuf, il est nécessaire de patienter 3 semaines avant l'application du thermocollant. Il faudra ensuite faire un grenailage avant d'appliquer une couche de primaire pour thermocollé.

Les étapes de collage :

Lisez notre article de blog pour vous aider dans la [réalisation de votre marquage au sol en thermocollé](#).



Caractéristiques de la résine thermoplastique
dents de requin pour dos d'âne

Dimensions : 2000 x 700 mm

Conditionnement : vendu à l'unité avec un multiple de 3 triangles

Matériel : [Chalumeau en acier](#)

Coloris : Blanc

Séchage : 5 à 20 minutes

En savoir plus : [Types de marquage au sol](#)