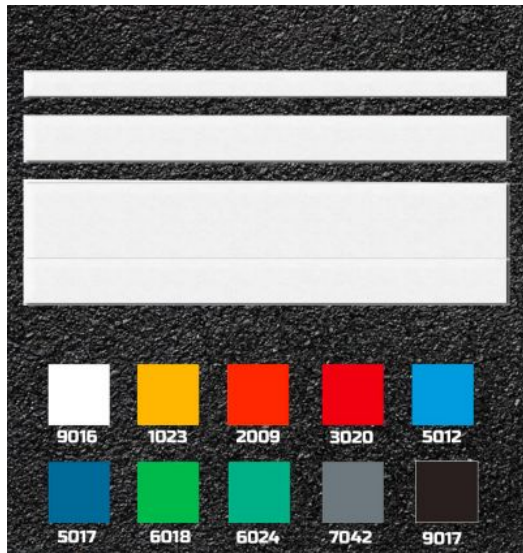


### THERMOCOLLÉS LIGNE (10 COULEURS DISPONIBLES)

Référence : 00432



#### RESUME

Lignes thermocollées préfabriquées de 0,5 et 1 mètre de long. Disponibles en 10 couleurs différentes. Couleur blanche : notre produit est idéal pour des lignes de parkings durables. Toute autre couleur peut aussi être utilisée pour réaliser du marquage au sol.

#### Les points forts :

- Remise en circulation quasi immédiate
- Durabilité
- Rétro-réflexion
- Séchage entre 5 et 20 min
- Certifiée NF par l'ASCQUER



#### DECLINAISONS

Taille	Couleur
1000 x 100 mm	Blanc signalisation RAL 9016
1000 x 120 mm	Blanc signalisation RAL 9016
1000 x 150 mm	Blanc signalisation RAL 9016
1000 x 250 mm	Blanc signalisation RAL 9016
1000 x 300 mm	Blanc signalisation RAL 9016
1000 x 500 mm	Blanc signalisation RAL 9016
1000 x 100 mm	Jaune signalisation RAL 1023
1000 x 120 mm	Jaune signalisation RAL 1023
1000 x 150 mm	Jaune signalisation RAL 1023
1000 x 250 mm	Jaune signalisation RAL 1023
1000 x 300 mm	Jaune signalisation RAL 1023
1000 x 500 mm	Jaune signalisation RAL 1023
1000 x 100 mm	Bleu clair RAL 5012
1000 x 120 mm	Bleu clair RAL 5012

1000 x 150 mm	Bleu clair RAL 5012
1000 x 250 mm	Bleu clair RAL 5012
1000 x 300 mm	Bleu clair RAL 5012
1000 x 500 mm	Bleu clair RAL 5012
1000 x 100 mm	Vert jaune RAL 6018
1000 x 120 mm	Vert jaune RAL 6018
1000 x 150 mm	Vert jaune RAL 6018
1000 x 250 mm	Vert jaune RAL 6018
1000 x 300 mm	Vert jaune RAL 6018
1000 x 500 mm	Vert jaune RAL 6018
1000 x 100 mm	Rouge signalisation RAL 3020
1000 x 120 mm	Rouge signalisation RAL 3020
1000 x 150 mm	Rouge signalisation RAL 3020
1000 x 250 mm	Rouge signalisation RAL 3020
1000 x 300 mm	Rouge signalisation RAL 3020
1000 x 500 mm	Rouge signalisation RAL 3020
1000 x 100 mm	Orange signalisation RAL 2009
1000 x 120 mm	Orange signalisation RAL 2009
1000 x 150 mm	Orange signalisation RAL 2009
1000 x 250 mm	Orange signalisation RAL 2009
1000 x 300 mm	Orange signalisation RAL 2009
1000 x 500 mm	Orange signalisation RAL 2009
1000 x 100 mm	Noir signalisation RAL 9017
1000 x 120 mm	Noir signalisation RAL 9017
1000 x 150 mm	Noir signalisation RAL 9017
1000 x 250 mm	Noir signalisation RAL 9017
1000 x 300 mm	Noir signalisation RAL 9017
1000 x 500 mm	Noir signalisation RAL 9017
1000 x 100 mm	Vert signalisation RAL 6024
1000 x 120 mm	Vert signalisation RAL 6024
1000 x 150 mm	Vert signalisation RAL 6024
1000 x 250 mm	Vert signalisation RAL 6024
1000 x 300 mm	Vert signalisation RAL 6024
1000 x 500 mm	Vert signalisation RAL 6024
1000 x 100 mm	Gris clair signalisation RAL 7042
1000 x 120 mm	Gris clair signalisation RAL 7042
1000 x 150 mm	Gris clair signalisation RAL 7042
1000 x 250 mm	Gris clair signalisation RAL 7042
1000 x 300 mm	Gris clair signalisation RAL 7042
1000 x 500 mm	Gris clair signalisation RAL 7042
1000 x 100 mm	Bleu foncé RAL 5017
1000 x 120 mm	Bleu foncé RAL 5017
1000 x 150 mm	Bleu foncé RAL 5017
1000 x 250 mm	Bleu foncé RAL 5017
1000 x 300 mm	Bleu foncé RAL 5017
1000 x 500 mm	Bleu foncé RAL 5017
1000 x 50 mm	Blanc signalisation RAL 9016
1000 x 50 mm	Bleu clair RAL 5012
1000 x 50 mm	Bleu foncé RAL 5017
1000 x 50 mm	Noir signalisation RAL 9017
1000 x 50 mm	Jaune signalisation RAL 1023
1000 x 50 mm	Gris clair signalisation RAL 7042
1000 x 50 mm	Orange signalisation RAL 2009
1000 x 50 mm	Vert signalisation RAL 6024
1000 x 50 mm	Vert jaune RAL 6018

1000 x 50 mm	Rouge signalisation RAL 3020
1000 x 375 mm	Bleu clair RAL 5012
1000 x 375 mm	Blanc signalisation RAL 9016
1000 x 375 mm	Bleu foncé RAL 5017
1000 x 375 mm	Noir signalisation RAL 9017
1000 x 375 mm	Gris clair signalisation RAL 7042
1000 x 375 mm	Vert signalisation RAL 6024
1000 x 375 mm	Vert jaune RAL 6018
1000 x 375 mm	Jaune signalisation RAL 1023
1000 x 375 mm	Rouge signalisation RAL 3020
1000 x 375 mm	Orange signalisation RAL 2009
500 x 100 mm	Bleu foncé RAL 5017
500 x 100 mm	Gris clair signalisation RAL 7042
500 x 100 mm	Bleu clair RAL 5012
500 x 100 mm	Blanc signalisation RAL 9016
500 x 100 mm	Jaune signalisation RAL 1023
500 x 100 mm	Noir signalisation RAL 9017
500 x 100 mm	Vert jaune RAL 6018
500 x 100 mm	Rouge signalisation RAL 3020
500 x 100 mm	Orange signalisation RAL 2009
500 x 100 mm	Vert signalisation RAL 6024
500 x 120 mm	Bleu clair RAL 5012
500 x 120 mm	Jaune signalisation RAL 1023
500 x 120 mm	Blanc signalisation RAL 9016
500 x 120 mm	Vert jaune RAL 6018
500 x 120 mm	Noir signalisation RAL 9017
500 x 120 mm	Vert signalisation RAL 6024
500 x 120 mm	Bleu foncé RAL 5017
500 x 120 mm	Orange signalisation RAL 2009
500 x 120 mm	Rouge signalisation RAL 3020
500 x 120 mm	Gris clair signalisation RAL 7042
500 x 300 mm	Blanc signalisation RAL 9016
500 x 300 mm	Bleu clair RAL 5012
500 x 300 mm	Bleu foncé RAL 5017
500 x 300 mm	Gris clair signalisation RAL 7042
500 x 300 mm	Noir signalisation RAL 9017
500 x 300 mm	Jaune signalisation RAL 1023
500 x 300 mm	Orange signalisation RAL 2009
500 x 300 mm	Vert jaune RAL 6018
500 x 300 mm	Vert signalisation RAL 6024
500 x 300 mm	Rouge signalisation RAL 3020
500 x 500 mm	Blanc signalisation RAL 9016

## DESCRIPTION

### Description des lignes thermocollées

Notre produit est une nouvelle solution économique et rapide pour la mise en oeuvre d'une signalisation horizontale durable, de haute performance et de grande sécurité à destination de tous les usagers de la route.

Notre article thermoplastique est préformé, pré-billé (rétro-réfléchissant) et prêt à l'emploi.

Il est certifié P5Q4R4S1.

## Comment poser les lignes thermocollées de couleur ?

Mise en œuvre et préparation du support :

Sur sol propre, sec et exempt de matière non adhérente. Le nettoyage peut se faire à l'aide d'un balai, une brosse ou par soufflage à l'air comprimé.

Application et conditions d'application :

Pour garantir une bonne adhésion, la surface à traiter doit être :

- Intacte au point de vue mécanique
- Exempte d'huile
- À une température > 5°C
- À une hygrométrie < 80 %
- Ne pas appliquer par risque d'averse

Prozon vous propose également une [bande à thermocoller de couleur blanche, noire ou jaune](#).

Sur quel support :

Votre marquage au sol par thermocollage peut s'appliquer directement sur un revêtement hydrocarboné. Pour les revêtements béton, pavé ou ancien enrobé, il faudra appliquer une couche [primaire classique](#) ou de [primaire à séchage instantané](#).

Les étapes de collage :

Prozon vous propose de consulter directement [son article](#)

concernant la réalisation de votre marquage au sol. Vous pouvez aussi consulter notre vidéo en bas de page !

Précaution :

En cas de surchauffe, le produit peut brunir. Dans ce cas recouvrir le thermocollé d'eau froide afin de garantir une remise en circulation rapide.

## Caractéristiques des lignes thermocollées en couleur

Dimensions :

- 500 x 100 mm
- 500 x 120 mm
- 500 x 300 mm
- 500 x 500 mm
- 1000 x 50 mm
- 1000 x 100 mm
- 1000 x 120 mm
- 1000 x 150 mm
- 1000 x 250 mm
- 1000 x 300 mm
- 1000 x 375 mm
- 1000 x 500 mm

Matériel :

Chalumeau

Coloris :

- Blanc RAL 9016
- Bleu clair RAL 5012
- Bleu foncé RAL 3017
- Jaune RAL 1023
- Gris RAL 7042

- Noir RAL 9017
- Orange RAL 2009
- Rouge RAL 3020
- Vert clair RAL 6018
- Vert foncé RAL 6024

Séchage :

5 à 20 minutes

À lire : [Types de ligne de marquage au sol](#)