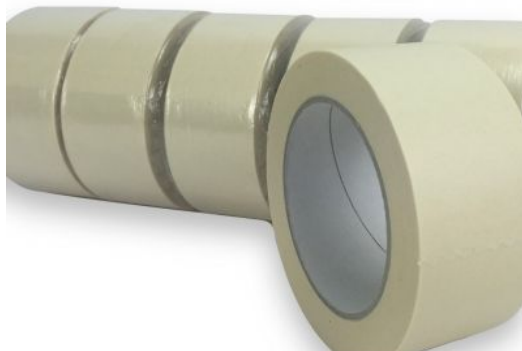


RUBAN DE MASQUAGE ADHÉSIF POUR MARQUAGE AU SOL Référence : 00416

SCOTCH DE MASQUAGE



RESUME

Notre ruban adhésif de masquage et de protection pour délimiter votre peinture au sol. Ce produit est parfait sur une surface propre, sèche, la pose peut se faire à l'intérieur et à l'extérieur.

3 largeurs possibles :

- 50 mm
- 75 mm
- 100 mm

Le ruban de masquage adhésif est fabriqué en papier afin d'être facile à manipuler tout en restant résistant au déchirement.

Les points forts :

- Résiste à une température de 60°C
- Ne laisse pas de traces de colle
- [Tarifs dégressifs sur devis](#)
- Manipulation facile
- Recyclable



DECLINAISONS

Largeur

50 m x 75 mm
50 m x 100 mm
50 m x 50 mm

DESCRIPTION

Description du scotch de masquage pour peinture au sol

Ce scotch de masquage fait office de protection et de délimitation provisoire pour l'utilisation [de la peinture routière](#). Notre produit a une bonne résistance à la chaleur et à l'humidité.

L'adhésif est enduit de colle à base de caoutchouc naturel. Le ruban adhésif peut supporter des chaleurs allant jusqu'à 60°C.

Il s'agit d'un ruban adhésif pour usage industriel qui se démarque par sa longue durée de vie et sa résistance aux substances aqueuses. Son épaisseur est de 0,120 mm.

[Découvrez notre large gamme de produits de peintures et résines au sol.](#)

Utilisation du ruban de masquage pour peinture au sol

Notre produit est un ruban de masquage adhésif pour les peintures au sol, pour une protection facile et rapide des revêtements sur les zones à peindre ou à encoller.

Il adhère parfaitement aux supports propres et préalablement dégraissés.

Il possède une excellente résistance au déchirement et permet la réalisation de surfaces peintes nettes, sans coulures ni débordements.

Simple à utiliser, il se découpe sans aucun effort à la main.

Une question nous revient souvent : Quand enlever le scotch de masquage ? Vous pouvez enlever le scotch de masquage une

fois la peinture sèche (attendez environ 60 minutes).

Il s'utilise aussi bien à l'intérieur qu'à l'extérieur. Ce scotch de masquage pour peinture au sol ne laisse aucune trace de colle jusqu'à trois jours après sa première application.

Ce ruban adhésif est un papier autocollant en bobine pour peinture sur sol. Sa forme étroite et épaisse permet une application précise, il est à appliquer de préférence sur des surfaces bien dégagées.

Caractéristiques de l'adhésif de masquage pour peinture au sol

Longueur : 50 m

Largeur : 50, 75 ou 100 mm

Épaisseur : 120 μ

Couleur : Crème

Matière : Papier

Colle : Composite de résine tackifiante et caoutchouc naturels

Charge rupture : 28N/cm

Vendu :

- 50 x 50 mm : lot de 24
- 50 x 75 mm : lot de 16
- 50 x 100 mm : lot de 12

