

### PANIER DE BASKET MOBILE DE COMPÉTITION

Référence : 03947



#### RESUME

But de compétition de basket mobile et pliable pour intérieur. Il possède deux positions de jeu :

- Hauteur du cercle 2.6 m - Déport 1.00 m
- Hauteur du cercle 3.05 m - Déport 2.25 m

Il est en acier avec un panneau rectangulaire transparent en acrylique, un cercle de basket à déclenchement et un filet de basket 5 mm. Le but est conçu pour les compétitions internationales de haut niveau. Les ancrages et les mousses de protection sont inclus. Pour la fixation, deux choix s'offrent à vous, soit la fixation par ancrage (2 boulons dans le sol) avec contrepoids de sécurité de 96 kg (inclus), soit avec un contrepoids de 504 kg qui le rend autostable (pas de fixation dans le sol).

#### Les points forts :

- Conformes aux exigences FIBA
- Mousse de protection sur les 3 côtés
- Pliable



#### DECLINAISONS

##### Fixation

Par ancrage

Autostable

#### DESCRIPTION

### Les avantages du but de basket FIBA Haute compétition

Le but de basket de compétition est conforme à la norme NF EN 1270 et aux exigences FIBA (Fédération Internationale de Basketball). Il est équipé d'une mousse de protection autour du panneau, mais également autour de la structure. Les contrepoids et le système de ressort sont couverts en permanence pour éviter toute blessure ou vandalisme. Un système de goupille permet de verrouiller la montée descente grâce à un cadenas (non fourni). Le but est équipé de deux roues pivotantes, deux roues fixes ainsi que de 4 pieds d'ancrage. Le cercle est à déclenchement avec un système calibré à 105 kg et d'une flexion maximale de 30° vers le bas.

Vous pourriez aussi être intéressé par nos [bancs de vestiaire](#) ou encore par nos [modèles de tribunes et gradins](#).

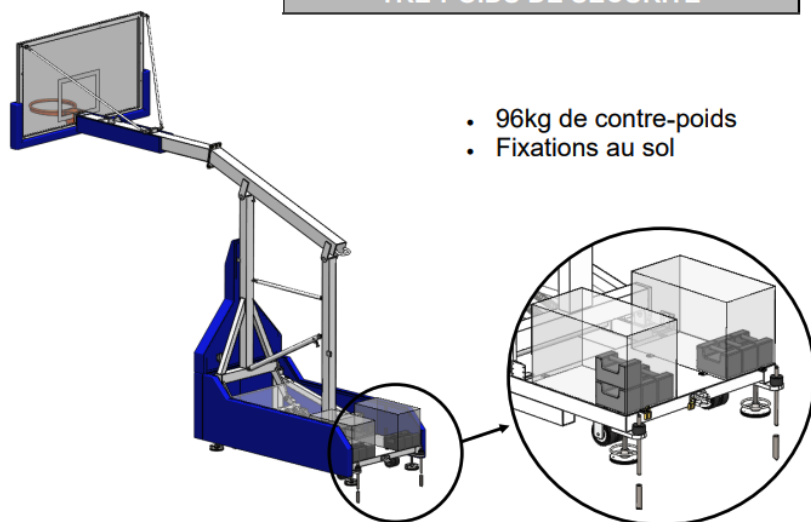
### Comment fixer le panier de basket mobile pliable ?

Une notice de montage est fournie avec tout le matériel et la visserie nécessaire, vous pouvez la consulter plus bas sur la page. Le seul élément qui n'est pas fourni est l'outillage, vous aurez besoin d'une clé à molette, d'une clé allen 6 mm, d'un tournevis et d'un niveau.

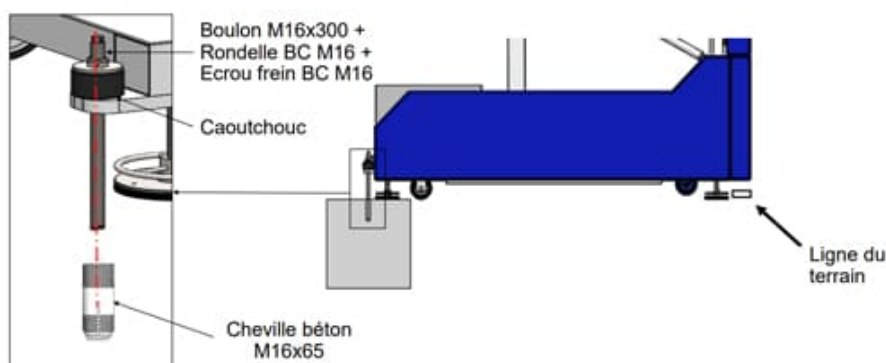
Pour la fixation, deux choix s'offrent à vous :

- Soit la fixation par ancrage (2 boulons dans le sol) avec contrepoids de sécurité de 96 kg (inclus) :

### OPTION 1: FIXATION AU SOL ET CONTRE-POIDS DE SECURITE

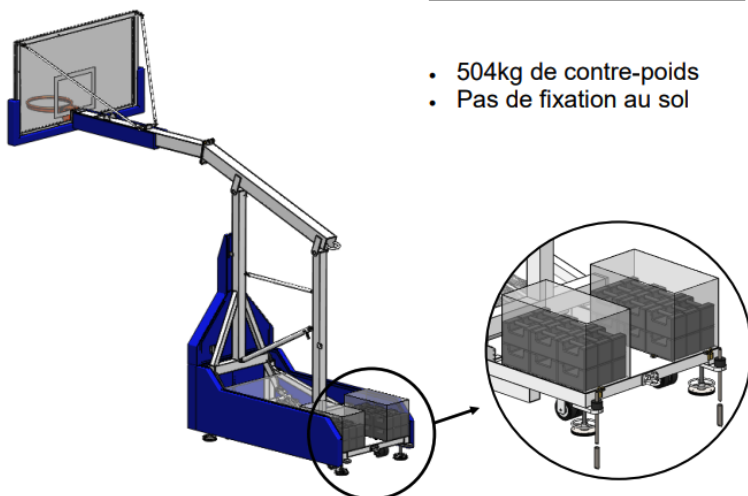


- 96kg de contre-poids
- Fixations au sol



- Soit avec un contrepoids de 504 kg qui le rend autostable (pas de fixation dans le sol) :

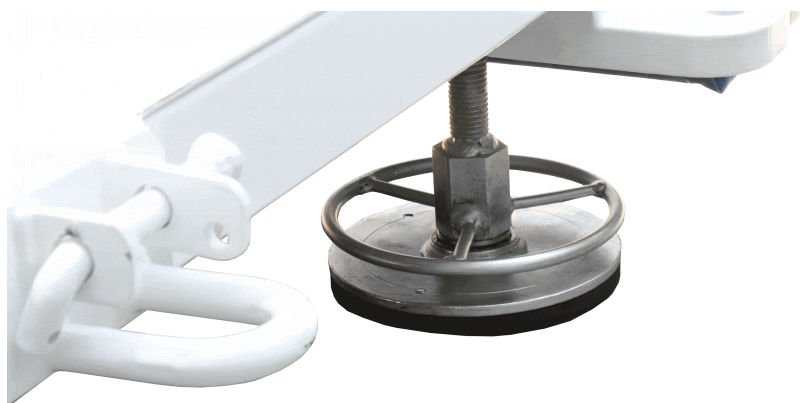
### OPTION 2: AUTOSTABLE



- 504kg de contre-poids
- Pas de fixation au sol

Le but ne doit pas être déplié tant qu'il n'est pas fixé au sol. Les pieds sont réglables pour ajuster la hauteur et pour la stabilité

du but.



### Les caractéristiques du but de basket de compétition

- Matériau : acier
- Type de panneau : [panneau de basket transparent en méthacrylate](#)
- Dimension du panneau : 1,80 x 1,05 m
- Hauteur du cercle en acier : réglable 2,60 ou 3,05 m
- Déport : 1 m ou 2,25 m
- Poids : 350 kg
- Couleur : blanc
- Utilisation : intérieur
- Filet : polyester diamètre 5 mm (maille 200 et 50)
- Fixation : par ancrage ou autostable (avec contrepoids)
- Longueur plié et déplié : 5,5 m
- 6 roues non-marquantes (2 doubles roues fixes et 2 pivotantes)

Découvrez aussi nos [poteaux badminton de compétition nationale](#).