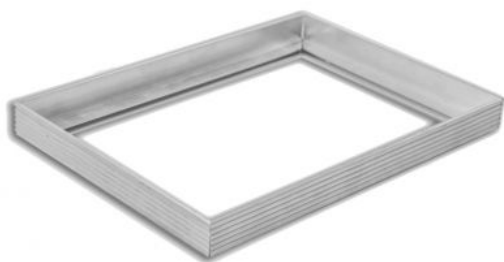


CADRE ENCASTRABLE EN ALUMINIUM POUR TAPIS D'ACCUEIL Référence : 03489



RESUME

Le cadre en aluminium encastrable est à placer dans une fosse afin de pouvoir y poser un [tapis d'entrée sur mesure](#).

Il permet d'éviter les frottements du tapis avec le sol et réduit donc l'usure.

Reportez-vous au tableau suivant pour choisir la hauteur de votre cadre :

Hauteur du tapis	Épaisseur du cadre
13 mm	13 mm
17 mm	17 mm
22 mm	22 mm

Attention : le tapis encastrable doit être 15 mm moins long et moins large que le cadre

Les points forts :

- Robuste
- Sur mesure
- Installation facile
- Préserve la durée de vie du tapis

Un cadre en inox de 27 mm d'épaisseur est disponible [sur devis](#). Il permet d'accueillir un tapis de 27 mm de hauteur.



DECLINAISONS

Epaisseur du cadre

17 mm
22 mm
13 mm

DESCRIPTION

Pourquoi installer un cadre pour paillason encastrable ?

Les tapis profilés sont à installer dans une fosse afin d'éviter qu'ils ne dépassent du sol et ainsi, réduire le risque d'accident.

Le cadre encastrable se place entre la fosse et le tapis dans le but d'éviter que ce dernier ne soit en contact direct avec la fosse. Cela réduit l'usure du tapis à encastrer et permet de ne pas abîmer le sol.

En cas de changement de tapis d'entrée, vous n'avez pas forcément besoin de changer le cadre en aluminium. Si ce dernier est toujours en bon état, il peut accueillir le nouveau tapis sur mesure.

En fonction de la hauteur de votre [tapis d'accueil antidérapant](#), sélectionnez un cadre sur mesure plus ou moins épais. Pour connaître la hauteur du cadre à sélectionner, vous pouvez vous reporter au tableau ci-dessous :

Épaisseur du tapis à encastrer	Épaisseur du cadre pour paillason encastrable
13 mm	13 mm
17 mm	17 mm
22 mm	22 mm

Le tapis d'entrée professionnel sur mesure doit être 15 mm moins long et moins large que le cadre. Le cadre doit mesurer la taille exacte de la fosse dans laquelle vous allez l'installer. Il ne doit faire ni plus ni moins que les dimensions de votre fosse existante pour se coller parfaitement aux parois de celle-ci.

Ce cadre en aluminium est idéal pour recevoir nos [tapis](#)

[d'entrée grattants](#), mais aussi notre [tapis d'entrée en caoutchouc](#).

Découvrez notre gamme complète de [tapis à passage intensif pour vos entrées](#).

Comment installer le cadre pour tapis encastrable ?

L'idéal est de prévoir les dimensions du cadre et du tapis avant de poser la chape en béton. Ainsi, il faut la poser autour du cadre. Les pattes de scellement se retrouvent dans la chape et le cadre est bien fixé.

Afin de vous faire économiser sur la livraison, le cadre pour tapis pmr vous sera livré en 4 profilés à monter. Pour les assembler, il suffit d'insérer les équerres (fournies) entre les deux profilés et de les visser à l'aide de deux boulons (fournis) par coin du cadre.

Les chevilles se glissent entre les profilés prévus à cet effet avant d'être installé dans la fosse.

Si la fosse est déjà présente, alors il faut installer le cadre à l'intérieur et le visser ou le coller aux parois de la fosse.

Une fois posé, le cadre pour fosse mesure 6 mm d'épaisseur. Il faut donc remettre à niveau la partie intérieure du cadre afin que le tapis soit bien posé sur le sol.

Le cadre d'entrée professionnel est ensuite prêt à accueillir un tapis encastrable. Il n'y a pas besoin de coller ni de visser le tapis, il faut simplement le poser dans le cadre.

Comment le cadre encastrable en aluminium est-il livré ?

Le cadre vous est livré sous la forme de 4 profilés à assembler à

l'aide de cornières (fournies) ainsi qu'avec les équerres de scellement.

Caractéristiques du cadre pour tapis sur mesure

Matière : Aluminium

Couleur : Gris clair

Hauteur (profilé réversible) :

- 13 mm
- 17 mm
- 22 mm

Poids :

- Profilé de 15 mm : 260 g/ml
- Profilé de 20 et 25 mm : 370 g/ml