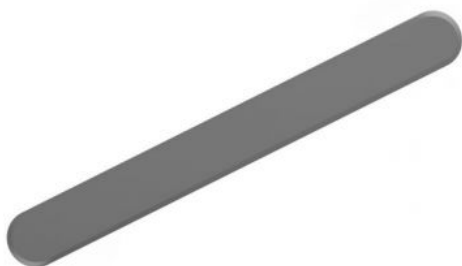


BANDE D'AIDE À L'ORIENTATION BARRETTE - POLYURÉTHANE Référence : 03466



RESUME

Nos barrettes pour Bande d'Aide à l'Orientation sont conçues pour accompagner les Personnes à Mobilité Réduite (PMR) et les Personnes Malvoyantes et Aveugles (PMA) dans les espaces publics. Les barrettes en Polyuréthanes sont conçues pour une installation uniquement en intérieur.

Les points forts :

- Large choix de modèles et de type de fixations
- Esthétique
- Pose facile et rapide

Nos barrettes sont proposées dans 2 modèles différents :

- Modèles 1 (Lisse): Largeur 35 mm, Longueur 280 mm, Hauteur 3,3 mm, Fixation : Avec tige, Sans tige, Autocollant
- Modèles 2 (Saillies opposées): Largeur 35 mm, Longueur 500 mm, Hauteur 3 mm, Fixation : Sans tige, Autocollant

Produit fait à la demande, ni échangé, ni remboursé



DECLINAISONS

Fixation	Modèle
Avec tige	1. Lisse
Sans tige	1. Lisse
Autocollant	1. Lisse
Autocollant	2. Saillies opposées
Sans tige	2. Saillies opposées

DESCRIPTION

Avantages des barrettes pour bandes de guidage

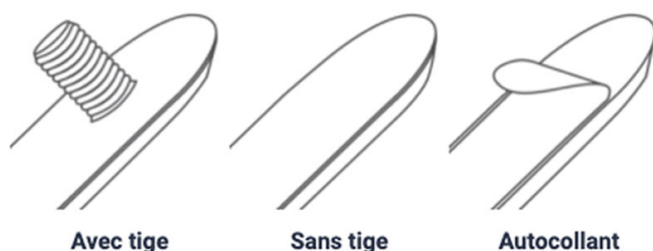
Les barrettes pour bande de guidage sont utilisées pour permettre aux personnes malvoyantes et non-voyantes de se déplacer dans les lieux publics en toute autonomie.

Les rails de guidage doivent être installés sur une surface lisse afin que la personne puisse bénéficier d'un effet maximal de transmission sans interférences. Il est nécessaire d'avoir un contraste visuel entre le sol et les barrettes.

Nos barrettes sont disponibles dans une large gamme de matériaux et ont l'avantage d'être esthétiques.

Quels sont les modes de fixation d'une barrette ?

Les réglementations diffèrent d'un pays à un autre, c'est pourquoi nous vous proposons de suivre ce récapitulatif :



Pour surface en béton, asphalte, granit, dallage, marbre, bois, revêtement PVC et autres.

• Montage avec tige

- Méthode la plus fiable et garantie à 100 %.
- Perçage de trous dans le sol par un foret diamanté et pose à l'aide d'un gabarit de perçage pour un résultat propre et sans fissures.
- Fixation de la tige dans les trous par ancrage chimique à base de résine polyester

• Montage sans tige

- Fixation grâce à l'application d'une colle et pose à l'aide d'un gabarit de pose
- Le type de colle se fait en fonction de la matière de la barrette et du sol

• Montage avec autocollant

- Montage rapide recommandé uniquement en intérieur
- Fixation des barrettes par surface autocollante et pose à l'aide d'un gabarit

Quel matériel est nécessaire à l'installation de votre BAO ?

Modèle 1 : si le type de fixation est :

- Avec tige : [de la colle](#) + [un gabarit de perçage](#) (Longueur de barrette 280 mm)
- Sans tige : [de la colle](#) + [un gabarit de pose](#)
- Autocollant : un gabarit de pose

Modèle 2 : si le type de fixation est :

- Sans tige : [de la colle](#) + [un gabarit de pose](#) (Longueur de barrette 500 mm)
- Autocollant : un gabarit de pose

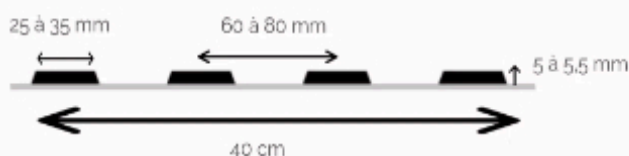
Quel type de barrette choisir ?

- Pour une fixation en intérieur : n'importe quelle méthode de fixation peut être utilisée. En revanche, s'il y a beaucoup de passage, le montage avec tige sera conseillé.
- Pour une fixation en extérieur : il est préférable d'utiliser la méthode de fixation avec tige ou avec ouverture pour vis.

Les barrettes en Polyuréthanes sont conçues pour une utilisation en intérieur, pour une [utilisation en extérieur](#), nous vous conseillons de consulter notre page. Nous avons différentes matières comme l'[Inox](#), l'[Aluminium](#), le [Bronze](#) ou le [Laiton](#).

Barrette de guidage pour extérieur

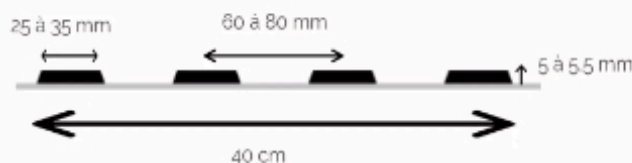
- Largeur minimale du BAO : 40 cm
- Nombre de barrettes : 4
- Hauteur des barrettes : entre 5 et 5,5 mm
- Largeur des barrettes : entre 25 et 35 mm
- Entraxe des barrettes : entre 60 et 80 mm



Barrette de guidage pour intérieur

◊ ERP de catégorie 1 ou 2 (sup. à 700 p.)

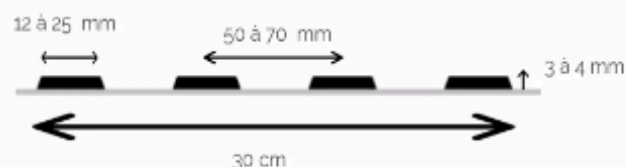
- Largeur minimale du BAO : 40 cm
- Nombre de barrettes : 4
- Hauteur des barrettes : entre 5 et 5,5 mm
- Largeur des barrettes : entre 25 et 35 mm
- Entraxe des barrettes : entre 60 et 80 mm



◊ ERP de catégorie 3, 4 ou 5 (inf. à 700 p.)

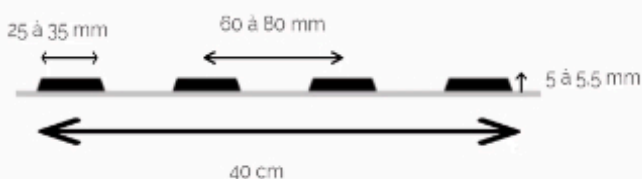
Nervures étroites

- Largeur minimale du BAO : 30 cm
- Nombre de barrettes : 4
- Hauteur des barrettes : entre 3 et 4 mm
- Largeur des barrettes : entre 12 et 20 mm
- Entraxe des barrettes : entre 50 et 70 mm



Nervures larges

- Largeur minimale du BAO : 40 cm
- Nombre de barrettes : 4
- Hauteur des barrettes : entre 5 et 5,5 mm
- Largeur des barrettes : entre 25 et 35 mm
- Entraxe des barrettes : entre 60 et 80 mm



Quel modèle de barrette choisir ?

Surface	Coefficient d'antidérapant	Utilisation
Lisse	R9	Intérieur
Saillies opposées	R9	Intérieur

Pour plus de renseignement concernant les normes et les conditions d'application, vous [pouvez consulter notre article](#).

Combien de barrettes faut-il par mètre linéaire ?

Mètre linéaire	Nombre de barrettes
----------------	------------------------

1 m linéaire	12
2 m linéaire	28
3 m linéaire	40
4 m linéaire	52
5 m linéaire	64
6 m linéaire	80
7 m linéaire	92
8 m linéaire	104
9 m linéaire	120
10 m linéaire	132

Caractéristiques des barrettes en polyuréthane

Matière : Polyuréthane

Modèle 1 (Lisse)

Largeur : 35 mm

Longueur : 280 mm

Hauteur : 3,3 mm

Fixation :

- Avec tige
- Sans tige
- Autocollant

Modèle 2 (Saillies opposées)

Largeur : 35 mm

Longueur : 500 mm

Hauteur : 3 mm

Fixation :

- Sans tige
- Autocollant