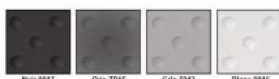


BANDE PODOTACTILE TPU POUR EXTÉRIEUR

Référence : 02464



RESUME

La bande podotactile extérieur en TPU permettant de prévenir les personnes malvoyantes ou non voyantes d'un danger ou d'un obstacle. À implanter en extérieur à 50 cm de celui-ci.

Elle existe en 2 options À coller ou Pré-adhésivée spéciale extérieure. Nous vous conseillons la version adhésive qui paraît plus chère à l'achat mais est en réalité bien moins chère en prenant en compte la colle, le temps de pose et les accessoires. La tenue sera strictement identique grâce à notre adhésif professionnel impossible à arracher.

Points forts :

- Normée NF P98-351
- Classée feu Cfl-S1
- 4 couleurs et 4 dimensions
- Fabrication française

La version adhésive de type butyl est spécialement conçue pour une pose sur enrobé, béton désactivé, l'asphalte et liant hydrocarboné.



DECLINAISONS

Taille	Couleur	Fixation
--------	---------	----------

1350 x 412 mm	Gris clair signalisation RAL 7042	À coller (colle non incluse)
1350 x 412 mm	Blanc signalisation RAL 9016	À coller (colle non incluse)
1350 x 412 mm	Noir signalisation RAL 9017	À coller (colle non incluse)
1350 x 412 mm	Gris foncé ardoise RAL 7015	À coller (colle non incluse)
825 x 412 mm	Gris clair signalisation RAL 7042	À coller (colle non incluse)
825 x 412 mm	Blanc signalisation RAL 9016	À coller (colle non incluse)
825 x 412 mm	Noir signalisation RAL 9017	À coller (colle non incluse)
600 x 412 mm	Blanc signalisation RAL 9016	À coller (colle non incluse)
600 x 412 mm	Noir signalisation RAL 9017	À coller (colle non incluse)
600 x 412 mm	Gris clair signalisation RAL 7042	À coller (colle non incluse)
600 x 412 mm	Gris foncé ardoise RAL 7015	À coller (colle non incluse)
825 x 412 mm	Gris foncé ardoise RAL 7015	À coller (colle non incluse)
450 x 412 mm	Blanc signalisation RAL 9016	À coller (colle non incluse)
450 x 412 mm	Noir signalisation RAL 9017	À coller (colle non incluse)
450 x 412 mm	Gris clair signalisation RAL 7042	À coller (colle non incluse)
450 x 412 mm	Gris foncé ardoise RAL 7015	À coller (colle non incluse)
450 x 412 mm	Blanc signalisation RAL 9016	Pré-adhésivé pour extérieur Butyl
450 x 412 mm	Gris clair signalisation RAL 7042	Pré-adhésivé pour extérieur Butyl
450 x 412 mm	Gris foncé ardoise RAL 7015	Pré-adhésivé pour extérieur Butyl
450 x 412 mm	Noir signalisation RAL 9017	Pré-adhésivé pour extérieur Butyl
600 x 412 mm	Blanc signalisation RAL 9016	Pré-adhésivé pour extérieur Butyl
600 x 412 mm	Gris clair signalisation RAL 7042	Pré-adhésivé pour extérieur Butyl
600 x 412 mm	Gris foncé ardoise RAL 7015	Pré-adhésivé pour extérieur Butyl
600 x 412 mm	Noir signalisation RAL 9017	Pré-adhésivé pour extérieur Butyl
825 x 412 mm	Blanc signalisation RAL 9016	Pré-adhésivé pour extérieur Butyl
825 x 412 mm	Gris clair signalisation RAL 7042	Pré-adhésivé pour extérieur Butyl
825 x 412 mm	Gris foncé ardoise RAL 7015	Pré-adhésivé pour extérieur Butyl
825 x 412 mm	Noir signalisation RAL 9017	Pré-adhésivé pour extérieur Butyl
1350 x 412 mm	Blanc signalisation RAL 9016	Pré-adhésivé pour extérieur Butyl
1350 x 412 mm	Gris clair signalisation RAL 7042	Pré-adhésivé pour extérieur Butyl
1350 x 412 mm	Gris foncé ardoise RAL 7015	Pré-adhésivé pour extérieur Butyl
1350 x 412 mm	Noir signalisation RAL 9017	Pré-adhésivé pour extérieur Butyl

DESCRIPTION

Les avantages de la bande podotactile TPU

extérieur

Cette bande podotactile extérieur fabriquée en TPU possède de nombreux points forts.

Premièrement, elle est normée NF P98-351, elle alerte donc efficacement les personnes malvoyantes et non voyantes d'un danger ou d'un obstacle lorsqu'elle est correctement posée au sol.

Deuxièmement, elle est conçue en polyuréthane, elle est robuste et résiste à une application prolongée à l'extérieur. Elle s'applique facilement à l'extérieur, devant un escalier, un quai de transport en commun, un passage piéton, sur un îlot de refuge...

Pour rappel, la largeur minimale d'un passage piéton en agglomération est de 2500 mm. Nous vous recommandons pour chaque extrémité de passage piéton d'utiliser 5 bandes de 600 x 412 mm ou 4 bandes de 825 x 412 mm disposées bout à bout.

Troisièmement, elle est disponible dans plusieurs coloris pour créer un contraste visuel réussi, dans 4 dimensions pour aménager de petites et grandes surfaces et enfin avec 2 modes de fixation à coller ou adhésivé.

Si vous êtes intéressé par notre bande podotactile TPU pour extérieur, vous pourriez aussi être intéressé par notre [bande podotactile en méthacrylate pour extérieur](#).

Pourquoi choisir des bandes podotactiles en polyuréthane ? Tout simplement parce qu'elles possèdent de meilleures performances que les bandes en caoutchouc pour le même prix. En effet, elles sont plus durables, elles résistent davantage à l'abrasion, ne sont ni collantes ni odorantes. Enfin, elles sont faciles à nettoyer et se recyclent facilement.

Retrouvez sur notre site la [bande d'éveil normée](#) dont vous

avez besoin et qui signale efficacement tous obstacles ou dangers aux personnes malvoyantes.

Caractéristiques Bande d'éveil de vigilance extérieur

- Matière : BEV en TPU traité anti-UV. Excellente résistance à l'abrasion, aux variations de températures, aux passages intensifs, à la graisse et aux huiles.
- Différents coloris disponibles :
 - Blanc signalisation RAL 9016
 - Gris clair signalisation RAL 7042
 - Gris foncé ardoise RAL 7015
 - Noir signalisation RAL 9017
- 4 tailles disponibles :
 - 450 x 412 mm
 - 600 x 412 mm
 - 825 x 412 mm
 - 1350 x 412 mm
- Dimensions d'un plot podotactile :
 - 25 mm de diamètre
 - 5 mm de hauteur
- Fixation :
 - Pré-adhésivé extérieur butyl : spécialement conçue pour une pose sur enrobé, béton désactivé, l'asphalte et liant hydrocarboné.
 - À coller (colle non incluse)
- Normée NF P98-351
- Classement feu CFL-S1
- Épaisseur : 7 mm au total (2 mm de semelle et 5 mm de hauteur de tête)
- Finition : Bords chanfreinés pour les bandes de 600 et 825 m. Les bandes 450 et 1350 mm ne sont pas chanfreinées.
- Fabrication française vendue à l'unité

Comment installer votre bande podotactile extérieur ?

Instructions pour une pose réussie de la version pré-adhésivée

La bande podotactile avec adhésif butyl est conçue pour une pose en extérieur uniquement, sur enrobé, béton désactivé, asphalte et liant hydrocarboné.

Il s'agit d'une solution prête à l'emploi de qualité, qui ne nécessite aucun achat supplémentaire et peut-être installée directement en respectant les étapes qui suivent :

1. Nettoyer le support : il doit être lisse, sec et exempt de matière non adhérente (poussières, gravillons, graisses, huile...)
2. Implanter le chantier
3. S'assurer que l'adhésif et les pièces sur lesquelles il est appliqué sont à une température comprise entre 18°C et 30°C, et l'hygrométrie ambiante entre 50 et 60 %.
4. Retirer le film protecteur de l'adhésif
5. Disposer la bande et appliquer une légère pression pendant 10 secondes de manière à éviter les bulles d'air
6. Vérifier que les rebords de la bande adhèrent bien au support. Si ce n'est pas le cas, remettre à niveau.
7. Attendre 24 h afin d'obtenir un collage optimal et avant d'effectuer tout test.

Les étapes pour une pose réussie de la bande podotactile extérieur à coller

Pour poser une bande podotactile à coller, il faut utiliser de la [colle méthacrylate de fixation pour BEV](#) et se munir d'un peigne pour appliquer la colle.

Précautions d'utilisation : le sol doit être lisse, en cas de sol irrégulier ne surtout pas combler les disparités avec de la colle. Veuillez d'abord effectuer un ragréage. De plus, veuillez à bien respecter les dosages préconisés sur la colle (méthacrylate et peroxyde) en utilisant une balance. La colle méthacrylate

chauffe si les proportions ne sont pas respectées avec le durcisseur, les BEV se soulèveront et gondoleront.

1. Délimiter la zone de la dalle avec du ruban de masquage
2. Étaler quelques millimètres de colle au dos de la bande (pas plus de 2 mm d'épaisseur) à l'aide d'un peigne sur toute la surface de la bande pour que la colle déborde. Attention, si la colle n'est pas présente sur la totalité de la bande, de l'eau peut s'infiltrer, ce qui provoquera un décollement prématuré de la bande.
3. Poser la dalle en pressant délicatement
4. Veiller à ne pas laisser de bulles d'air entre la bande et le bitume.

Astuce : laisser 1 à 3 mm d'écart entre les dalles pour laisser s'écouler l'eau.

Retrouvez tous nos conseils pour [installer des dalles podotactiles de façon réglementaire](#).

Attention : La solution la plus économique est la bande podotactile pré-adhésivée, les deux versions ont la même qualité et tenue dans le temps. Nous proposons la version à coller pour les clients ayant déjà la colle et le matériel nécessaire à la pose.

La colle méthacrylate ne se conservant pas après ouverture, nous vous conseillons de privilégier la version pré-adhésive.

L'entretien de la dalle podotactile est très simple, il suffit d'utiliser un chiffon humide ou d'utiliser du produit vaisselle. Évitez l'utilisation de solvants.

Prozon vous propose également une [bande podotactile escalier intérieur](#) en TPU pour les établissements recevant du public. Plus largement, nous sélectionnons pour vous les meilleurs dispositifs de signalisation accessibilité pour les PMR : [clou podotactile normé](#), [nez de marche antidérapant](#) et

[contremarches colorés](#), [bandes de guidage](#)...