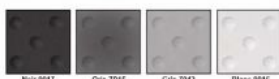


BANDE PODOTACTILE TPU POUR INTÉRIEUR

Référence : 01113

RESUME



La bande podotactile intérieur en TPU a pour but d'alerter les personnes malvoyantes et non voyantes d'un danger sur leur chemin. Elle s'installe en intérieur à 50 cm du danger ou de l'obstacle.

Elle existe en 2 options à coller ou pré-adhésivée. Nous vous conseillons la version adhésive qui paraît plus chère à l'achat mais qui est en réalité moins chère en prenant en compte la colle, le temps de pose et les accessoires. La tenue sera strictement identique.

Disponible en 4 couleurs et 4 dimensions.

Pour une installation à l'extérieur, retrouvez la [dalle podotactile extérieure](#).

Les points forts :

- Normée NF P98-351
- Classement feu Cfls1
- Installation facile
- Résistance à l'abrasion, aux passages intensifs, aux variations de température
- S'adapte à tous les supports



DECLINAISONS

Taille	Couleur	Fixation	Classement feu
1350 x 412 mm	Gris foncé ardoise RAL 7015	Pré-adhésivé pour intérieur	CFL-S1
1350 x 412 mm	Gris clair signalisation RAL 7042	Pré-adhésivé pour intérieur	CFL-S1
1350 x 412 mm	Blanc signalisation RAL 9016	Pré-adhésivé pour intérieur	CFL-S1
1350 x 412 mm	Noir signalisation RAL 9017	Pré-adhésivé pour intérieur	CFL-S1
825 x 412 mm	Gris clair signalisation RAL 7042	Pré-adhésivé pour intérieur	CFL-S1
825 x 412 mm	Blanc signalisation RAL 9016	Pré-adhésivé pour intérieur	CFL-S1
825 x 412 mm	Noir signalisation RAL 9017	Pré-adhésivé pour intérieur	CFL-S1
825 x 412 mm	Gris clair signalisation RAL 7042	À coller (colle non incluse)	CFL-S1
825 x 412 mm	Blanc signalisation RAL 9016	À coller (colle non incluse)	CFL-S1
825 x 412 mm	Noir signalisation RAL 9017	À coller (colle non incluse)	CFL-S1
1350 x 412 mm	Gris foncé ardoise RAL 7015	À coller (colle non incluse)	CFL-S1
1350 x 412 mm	Gris clair signalisation RAL 7042	À coller (colle non incluse)	CFL-S1
1350 x 412 mm	Blanc signalisation RAL 9016	À coller (colle non incluse)	CFL-S1
1350 x 412 mm	Noir signalisation RAL 9017	À coller (colle non incluse)	CFL-S1
825 x 412 mm	Gris foncé ardoise RAL 7015	Pré-adhésivé pour intérieur	CFL-S1
825 x 412 mm	Gris foncé ardoise RAL 7015	À coller (colle non incluse)	CFL-S1
600 x 412 mm	Blanc signalisation RAL 9016	À coller (colle non incluse)	CFL-S1
600 x 412 mm	Noir signalisation RAL 9017	Pré-adhésivé pour intérieur	CFL-S1
600 x 412 mm	Noir signalisation RAL 9017	À coller (colle non incluse)	CFL-S1
600 x 412 mm	Gris clair signalisation RAL 7042	À coller (colle non incluse)	CFL-S1
600 x 412 mm	Blanc signalisation RAL 9016	Pré-adhésivé pour intérieur	CFL-S1
600 x 412 mm	Gris clair signalisation RAL 7042	Pré-adhésivé pour intérieur	CFL-S1
600 x 412 mm	Gris foncé ardoise RAL 7015	À coller (colle non incluse)	CFL-S1
600 x 412 mm	Gris foncé ardoise RAL 7015	Pré-adhésivé pour intérieur	CFL-S1
450 x 412 mm	Blanc signalisation RAL 9016	À coller (colle non incluse)	CFL-S1
450 x 412 mm	Noir signalisation RAL 9017	À coller (colle non incluse)	CFL-S1

450 x 412 mm	Gris clair signalisation RAL 7042	À coller (colle non incluse)	CFL-S1
450 x 412 mm	Gris foncé ardoise RAL 7015	À coller (colle non incluse)	CFL-S1
450 x 412 mm	Blanc signalisation RAL 9016	Pré-adhésivé pour intérieur	CFL-S1
450 x 412 mm	Noir signalisation RAL 9017	Pré-adhésivé pour intérieur	CFL-S1
450 x 412 mm	Gris clair signalisation RAL 7042	Pré-adhésivé pour intérieur	CFL-S1
450 x 412 mm	Gris foncé ardoise RAL 7015	Pré-adhésivé pour intérieur	CFL-S1

DESCRIPTION

Les avantages de la bande podotactile TPU intérieur

Tout d'abord, cette bande podotactile pour intérieur est robuste. En effet, elle est fabriquée en TPU (polyuréthane thermoplastique), il s'agit d'un matériau plastique de qualité à la fois élastique et très résistant. Elle est ainsi plus résistante que les solutions en caoutchouc pour un prix équivalent. De plus, contrairement au caoutchouc, elle ne dégage aucune odeur, elle est non collante et elle se recycle facilement.

Avec ce produit, Prozon vous garantit un produit possédant un excellent rapport qualité prix qui résiste durablement à une utilisation intensive dans un environnement intérieur. Elle est donc idéale pour équiper l'intérieur de vos bâtiments, qu'il s'agisse d'une gare, d'une entreprise ou d'un commerce.

Ensuite, il s'agit d'une solution podotactile normée NF P98-351 et classée Feu qui vous permet de rendre accessible votre établissement aux personnes malvoyantes et non voyantes en les alertant efficacement des dangers imminents et des obstacles.

Enfin, elle est disponible dans 4 couleurs pour un contraste visuel réussi ([plus de couleurs disponibles sur devis](#)), dans 4 dimensions et dans 2 modes de fixation différents.

Caractéristiques de la bande podotactile intérieur escalier

- Matière : Bande en TPU traité anti-UV. Excellente résistance à l'abrasion, aux variations de températures, aux passages intensifs, à la graisse et aux huiles.
- Dimensions disponibles des BEV :
 - 450 x 412 mm
 - 600 x 412 mm
 - 825 x 412 mm
 - 1350 x 412 mm
- Dimensions d'un plot :
 - 25 mm de diamètre
 - 5 mm de hauteur
- Coloris disponibles :
 - Blanc signalisation RAL 9016
 - Gris clair signalisation RAL 7042
 - Gris foncé ardoise RAL 7015
 - Noir signalisation RAL 9017
- Fixation :
 - Pré-adhésivé
 - À coller (colle non incluse)
- Normée NF P98-351 :
 - Résistance au feu : Classement feu CFL-S1
 - Anti glissance : coefficient de frottement à l'état mouillé supérieur à 0,46 (essai AFPV)
- Épaisseur :
 - 7 mm au total (2 mm hauteur de semelle et 5 mm hauteur de tête)
 - Bords chanfreinés pour les bandes de 600 et 825 mm.
 - Les bandes 450 et 1350 mm ne sont pas chanfreinées.
- Fabrication française
- Conditionnement : vendue à l'unité

Comment installer correctement ce dispositif podotactile ?

Quel que soit le mode de fixation, la matière ou le mode de fixation du produit sélectionné, veuillez suivre les prescriptions disponibles sur notre article pour une [pose réussie et conforme à la norme de vos bandes d'éveil à la vigilance](#).

Pour rappel, l'installation de bandes d'éveil est obligatoire et uniquement autorisée en bordure de quais d'accès aux transports collectifs, en bordure de trottoir, en haut d'une volée d'escalier à une distance de 0,50 mètre de la 1ère marche d'un escalier de plus de 3 marches, en haut d'une pente de plus de 6% et sur un îlot refuge.

Application de la bande podotactile escalier pré-adhésivée

Elle est simple à poser grâce à son système adhésif double-face sur support grille formulé à base de colle acrylique sans solvant.

Ce produit offre une bonne adhésion sur tous types de supports, même ceux à basse tension de surface. Il est aussi performant sur les surfaces irrégulières comme les produits cellulaires (exemple : des mousses polyuréthanes).

Il s'agit d'une solution prête à l'usage d'une très grande qualité qui ne nécessite aucun achat supplémentaire et peut-être installée directement en respectant les étapes suivantes :

1. Nettoyer le support : il doit être lisse, sec et exempt de matière non adhérente (poussières, gravillons, graisses, huile...)
2. Planter et protéger le chantier
3. S'assurer que l'adhésif et les pièces sur lesquelles il est appliqué sont à une température comprise entre 18°C et 30°C, et que l'hygrométrie ambiante soit comprise entre 50 et 60 %.
4. Retirer la protection de la bande adhésive
5. Disposer la bande et appliquer une légère pression pendant 10 secondes de manière à éviter les bulles d'air
6. Vérifier que les rebords de la bande sont bien adhérents

au support. Si ce n'est pas le cas, remettre à niveau.

7. Attendre 24h afin d'obtenir un collage optimal et avant d'effectuer tout test.

Application de la bande podotactile intérieur à coller

Pour poser une bande podotactile à coller, il faut utiliser de la [colle méthacrylate de fixation pour BEV](#) et se munir d'un peigne pour appliquer la colle.

Précautions d'utilisation : le sol doit être lisse, en cas de sol irrégulier ne surtout pas combler les disparités avec de la colle. Veuillez effectuer un ragréage. De plus, veuillez à bien respecter les dosages préconisés sur la colle (méthacrylate et peroxyde) en utilisant une balance. La colle méthacrylate chauffe si les proportions ne sont pas respectées avec le durcisseur, les BEV se soulèveront et gondoleront.

1. Délimiter la zone de la dalle avec du ruban de masquage
2. Étaler quelques millimètres de colle au dos de la bande (pas plus de 2 mm d'épaisseur) à l'aide d'un peigne
3. Poser la dalle en pressant délicatement
4. Veiller à ne pas laisser de bulles d'air entre la bande et le support (sol).

Attention : Nous vous recommandons d'aérer la pièce pendant l'application de la colle pour se prémunir contre l'odeur de la colle. De plus, vous devez garder en tête que la bande à coller est vendue seule. Il faut ajouter à vos achats de la [colle bicomposante](#) et un peigne ou spatule.

La solution la plus économique et la plus simple à poser est la bande podotactile pré-adhésivée, les deux versions ont la même qualité et tenue dans le temps grâce à notre adhésif professionnel impossible à arracher. Nous proposons la version à coller pour les clients ayant déjà la colle et le matériel nécessaire à la pose.

La colle méthacrylate ne se conservant pas après ouverture, nous vous conseillons de privilégier la version pré-adhésive.

Cette bande est très simple à nettoyer et nécessite peu d'entretien. Nous vous déconseillons d'utiliser du solvant. Privilégiez plutôt l'eau ou le produit vaisselle.

Choisissez la [bande podotactile normée](#) qui vous convient parmi tous nos produits pour signaler efficacement des obstacles et des dangers aux personnes malvoyantes. Retrouvez aussi le [clou podotactile](#) qui vous convient, posez les uns à côté des autres, ils forment une bande podo efficace.